

# Le Bureau

La mandature 2021-2026 est installée. La séance plénière du 18 mai a vu l'élection du Président et du Bureau du CESE.

*Le Bureau est composé du président et de 19 membres élus au scrutin secret (1 siège par groupe) : 10 vice-présidentes et vice-présidents, 2 questeurs, 7 secrétaires.*

## Organe collégial de direction, le bureau assure le fonctionnement régulier des travaux du Conseil.

Réuni par le Président ou sur demande de la moitié de ses membres, il décide de l'organisation des travaux du Conseil : il arrête l'ordre du jour des assemblées plénières, reçoit les demandes d'avis ou d'étude du gouvernement ou du parlement, propose les sections à qui confier l'élaboration des rapports et des études et la préparation des projets d'avis, fixe les points sur lesquels ils porteront et les délais d'achèvement. Le Bureau peut également décider de la création d'une commission temporaire lorsque plusieurs formations de travail sont concernées par un même sujet. Membres du Bureau, les questeurs assurent, avec le président, la préparation et l'exécution du budget.

Président



**Thierry**  
**BEAUDET**

Instituteur

Président du Conseil  
économique, social et  
environnemental et Président de  
la Mutualité Française  
Groupe Santé & Citoyenneté

Vice-Président.e.s



**Marie-  
Andrée  
BLANC**

Cadre administratif et  
financier retraitée  
Présidente de l'UNAF  
Groupe Familles



**Michel  
CHASSANG**

Médecin  
Président d'Honneur de l'UNAPL et  
de la CSMF  
Groupe Artisanat et Professions libérales



**Pascale  
COTON**

Cadre dirigeante  
Vice-Présidente confédérale CFTC  
Groupe CFTC



**Benoît  
GARCIA**

Inspecteur des Finances  
Publiques  
Inspecteur des Finances Publiques  
Membre de la direction nationale  
la Fédération des Finances CGT  
Groupe CGT



**Jacques  
LANDRIOT**

Retraité, président d'honneur  
du groupe UP  
Président de la CGSCOP  
(Confédération générale des  
sociétés coopératives et  
participatives)  
Groupe de la Coopération



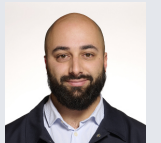
**Marie-  
Claire  
MARTEL**

Juriste et responsable  
associative  
Présidente de la COFAC -  
Coordination des Fédérations et  
Associations de Culture  
Groupe des Associations



**Elodie  
MARTINIE-  
COUSTY**

Spécialiste Architecture  
d'intérieur durable  
Pilote du réseau Océans, mers et  
littoraux de France Nature  
Environnement  
Groupe Environnement et nature



**Kenza  
OCCANSEY**

Consultant  
Ancien Secrétaire Général de la  
FAGE  
Groupe des Organisations étudiantes et  
mouvements de jeunesse



**Martine  
VIGNAU**

Controlleuse Principale des  
Finances Publiques  
Secrétaire Nationale UNSA  
Groupe UNSA



**Sébastien  
WINDSOR**

Agriculteur  
Président de l'Assemblée permanente  
des chambres d'agriculture (APCA)  
Groupe Agriculture



## Thierry **CADART**

Enseignant  
Secrétaire national de la CFDT  
Groupe de la CFDT



## Pierre **GOGUET**

Chef d'entreprise  
Président de CCI FRANCE  
Groupe Entreprises

### Secrétaires



## Alain **BAZOT**

Enseignant universitaire  
en inactivité  
Président d'honneur de  
l'association UFC-Que choisir  
Groupe des Non-inscrits



## Véronique **BIARNAIX- ROCHE**

Cheffe de projet  
Cadre RIO TINTO FRANCE  
Groupe CFE-CGC



## Béatrice **CLICQ**

Fonctionnaire  
Secrétaire Confédérale CGT-  
FO secteur égalité et  
développement durable  
Groupe de la CGT-FO



## Philippe **DA COSTA**

Membre du Comité  
de Direction Groupe  
AG2R LA  
MONDIALE, en  
charge des affaires  
pu  
Président de la Croix  
Rouge française  
Groupe Santé & Citoyenneté



## Bernadette **GROISON**

Professeur des écoles  
Ancienne secrétaire générale de  
la F.S.U.  
Groupe Alternatives sociales et  
écologiques



## Patrick **LEVY- WAITZ**

Cadre dirigeant  
Président de France Tiers Lieux  
Groupe Agir autrement pour l'innovation  
sociale et environnementale



## Hélène **SIRDER**

Avocate barreau de la  
Guyane  
Ancienne première vice-  
présidente de la collectivité  
territoriale de Guyane  
Groupe des Outre-mer

Secrétaire général

Valéry MOLET  
valery.molet@lecese.fr

Directeur du cabinet du  
Président

Franck HERTZBERG  
franck.hertzberg@lecese.fr