

# Groupe Entreprises

**La mandature 2021-2026 du Conseil économique, social et environnemental, présidée par Thierry Beaudet, a débuté le 18 mai 2021.** Le [décret n° 2021-309 fixant la répartition et les conditions de désignation des membres du Conseil économique, social et environnemental](#) a été publié le 24 mars, à la suite de la réforme du Conseil par la [loi organique du 15 janvier 2021](#). [En savoir plus sur la réforme du Conseil.](#)

Le groupe Entreprises regroupe **24 membres du monde entrepreneurial** et se compose de la façon suivante :

7 conseillers issus des Chambres de commerce et d'industrie (CCI)

7 conseillers issus de la Confédération des petites et moyennes entreprises (CPME)

1 conseiller issu de la Fédération des particuliers employeurs de France (FEPPEM)

1 conseiller issu de la Fédération des entreprises du spectacle vivant, de la musique, de l'audiovisuel et du cinéma (FESAC)

7 conseillers issus du Mouvement des entreprises de France (MEDEF)

1 conseiller issu de l'Union des employeurs de l'économie sociale et solidaire (UES).

Il est présidé par Anne-Marie Couderc, Présidente d'Air France KLM (MEDEF).


## QUELS SONT LES ENJEUX DU GROUPE AU CESE ?

Défendre la voix et la place des entreprises au CESE

L'entreprise est impliquée dans l'ensemble des sujets économiques, sociaux, environnementaux et la plupart des sujets sociétaux. Dans la période que nous vivons marquée, au-delà des crises sanitaire, économique et sociale actuelles, par des exigences de mutations fortes (transition écologique, intégration et développement du numérique, mutation du travail, place de la France dans le nouvel ordre mondial, etc.), le rôle des chefs d'entreprise est essentiel.


Appuyés par leurs équipes, elles-mêmes représentées par ailleurs par les syndicats de salariés, les chefs d'entreprise anticipent les nécessités de changement, impulsent les dynamiques d'innovation et pilotent les actions et transitions qui en découlent. Plus que jamais, les entreprises et leurs dirigeants sont au cœur des solutions.

Organisations représentées



**Mouvement des  
entreprises de  
France  
(MEDEF)**

<http://www.medef.fr>



**Confédération des Petites  
et Moyennes Entreprises  
(CPME)**

<https://www.cpme.fr/>



**CCI France**

<http://www.cci.fr>



**Fédération des entreprises  
du spectacle vivant, de la  
musique, de l'audiovisuel  
et du cinéma (Fesac)**

<https://fesac.fr/>



**Fédération des  
particuliers  
employeurs  
(FEPEM)**

<https://fepem.fr>



**Union des employeurs de  
l'économie sociale et  
solidaire (UDES)**

<http://www.udes.fr/>

Présidente



**Anne-  
Marie  
COUDERC**

Cheffe d'entreprise  
Présidente d'Air France-KLM  
[Groupe Entreprises](#)

Administratrice

Sophie QUENTIN  
TÉLÉPHONE  
0144436420

[sophie.quentin@lecese.fr](mailto:sophie.quentin@lecese.fr)

Attaché de groupe

Lionel VIGNAUD  
TÉLÉPHONE  
01 44 43 61 20

[lionel.vignaud@lecese.fr](mailto:lionel.vignaud@lecese.fr)

Attachée de groupe

Françoise  
ARNAUD-  
FARAUD

TÉLÉPHONE  
01 44 43 61 20

[farnaudfaraud@cci-  
paris-idf.fr](mailto:farnaudfaraud@cci-paris-idf.fr)

Membres



**François  
ASSELIN**

Chef d'entreprise  
Président de la CPME  
[Groupe Entreprises](#)



**Jean-Lou  
BLACHIER**

Gérant de société  
Secrétaire Confédéral de la CPME  
[Groupe Entreprises](#)



**François-Xavier  
BRUNET**

Agent général d'assurance  
Vice-Président CCI France, Président CCI Tarbes  
Hautes-Pyrénées  
[Groupe Entreprises](#)

**I  
C**



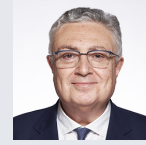
**Bruno**  
**CAVAGNÉ**

**Chef d'entreprise**  
Président de la FNTP - Membre du  
bureau du MEDEF - Administrateur  
de BTP Banque et de la SMAvie  
BTP  
Groupe Entreprises



**Eric**  
**CHEVÉE**

**Chef d'entreprise**  
Vice-Président CPME, en charge des  
affaires sociales  
Groupe Entreprises



**Jacques**  
**CREYSSEL**

délégué général de la Fédération du  
Commerce et de la Distribution (FCD)  
Délégué général de la Fédération du Commerce et de  
la Distribution (FCD)  
Groupe Entreprises

**Dani**  
Admini



**Didier**  
**GARDINAL**

**Chef d'entreprise retraité**  
Administrateur de Groupe  
d'assurances CGPA  
Groupe Entreprises



**Pierre**  
**GOGUET**

**Chef d'entreprise**  
Président de CCI FRANCE  
Groupe Entreprises



**Catherine**  
**GUERNIOU**

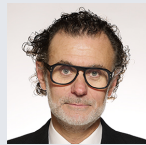
**Gérante de société**  
Cheffe de file RSE à la Fédération française du  
bâtiment  
Groupe Entreprises

**Nadi**



**Didier**  
**KLING**

**Expert-comptable,**  
Commissaire aux comptes  
Président de la CCI Île-de-France  
Groupe Entreprises



**Vincent**  
**MOISSELIN**

**Directeur du Syndeac (syndicat  
national des entreprises  
artistiques et culturel**  
Vice-président de la Fédération des  
Entreprises du Spectacle de  
l'Audiovisuel et du Cinéma (FESAC)  
Groupe Entreprises



**Stéphanie**  
**PAUZAT**

**Cheffe d'entreprise**  
Chef d'entreprise et secrétaire confédérale nationale  
CPME  
Groupe Entreprises

**Pi**  
**RUC**

Directeur g



## **Fany RUIN**

Fabricant textile et objet  
Présidente de la CCI Amiens-  
Picardie - Secrétaire du bureau CCI  
France  
Groupe Entreprises



## **Olivier SALLERON**

Chef d'entreprise  
Président de la Fédération Française du  
Bâtiment  
Groupe Entreprises



## **Michèle SALVADORETTI**

Directrice Générale  
Représentante du CNPA (Conseil National des  
Métiers de l'Automobile)  
Groupe Entreprises

## **Elisa GER**

Ancienne



## **Anouk ULLERN**

Dirigeante d'entreprises  
Secrétaire du bureau de la CPME  
Maine et Loire  
Groupe Entreprises



## **Gilles VERMOT DESROCHES**

Directeur de la Citoyenneté  
Président de la Commission jeunesse &  
Coordinateur du French Business  
Climate Pledge  
Groupe Entreprises



## **Hugues VIDOR**

Directeur général d'ADEDOM  
Président de l'UDES  
Groupe Entreprises