

Alain DRU



Profession

Chef de service éducatif PJJ retraité

Mandature(s)

2015 - 2021

2021 - 2026

Membre au titre de la

Salariés

Représentants des salariés

Désigné par

Confédération générale du travail (CGT)

Dirigeant de l'Union Confédérale des Retraités-CGT

Organisation représentée :

Confédération générale du travail (CGT)

Groupe :

Groupe CGT

Formations de travail :

Commission Affaires sociales et santé | Membre

Commission temporaire fin de vie 2022 | Membre

Rapporteur de

Le sens de la peine



13/09/2023

Améliorer le parcours de soin en psychiatrie



24/03/2021

L'hôpital au service du droit à la santé



L'hôpital au service du droit à la santé Sylvie Castaigne, Alain Dru et Christine Tellier



13/10/2020

Déclarations



10 préconisations pour le pouvoir d'achat en Outre-mer



Les attentes et les enjeux sociétaux liés aux nouvelles techniques génomiques



La prévention de la perte d'autonomie liée au vieillissement



Fin de vie : faire évoluer la loi ?



Soutenir l'autonomie : les besoins et leurs financements



La gestion de l'eau et de l'assainissement dans les Outre-mer



Vers un service public d'accueil de la petite enfance



Pour une politique publique nationale de santé environnement au cœur des territoires



Enfants et jeunes en situation de handicap : pour un accompagnement global



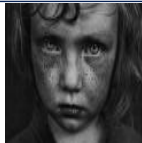
Le rôle de l'Union européenne dans la lutte contre la déforestation importée



La réinsertion des personnes détenues : l'affaire de tous et toutes



Les personnes vivant dans la rue : l'urgence d'agir



Éradiquer la grande pauvreté à l'horizon 2030



Les addictions au tabac et à l'alcool

Contacteur Alain DRU

Conseil économique social et environnemental

9 place d'Iéna
75775
Paris Cedex 16
01 44 43 64 12

alain.dru@lecese.fr

Attaché.e de groupe : Sandra Croulard

tél 01 44 43 64 12
sandra.croulard@lecese.fr