

# Commission Environnement

La commission permanente « environnement » est compétente dans les domaines de la protection et de la valorisation de l'environnement, du changement climatique, de la biodiversité et des milieux naturels, de la mer et des océans, des transitions écologique et énergétique, de la prévention, de la gestion et de la réparation des risques environnementaux et de la qualité de l'habitat.

## Président



### Sylvain **BOUCHERAND**

Chef d'entreprise  
Administrateur bénévole Humanité et  
Biodiversité  
Groupe Environnement et nature

## Vice-Présidents



### Evanne **JEANNE- ROSE**

Animateur pédagogique  
Vice-président de l'Union  
Nationale pour l'Habitat des  
Jeunes  
Groupe des Organisations  
étudiantes et des mouvements de  
jeunesse



### Gilles **VERMOT DESROCHES**

Directeur de la Citoyenneté  
Président de la Commission jeunesse &  
Coordinateur du French Business  
Climate Pledge  
Groupe Entreprises

## Administrateur

Samuel CHARLOT

TÉLÉPHONE  
01.44.43.61.94

[samuel.charlot@lecese.fr](mailto:samuel.charlot@lecese.fr)

## Administrateurs adjoints

Didier MARIANI

TÉLÉPHONE  
01 44 43 62 26

[didier.mariani@lecese.fr](mailto:didier.mariani@lecese.fr)

Madeleine WALCZAK

TÉLÉPHONE  
0144436177

[madeleine.walczak@lecese.fr](mailto:madeleine.walczak@lecese.fr)

## Secrétaire

Régis CHUPIN

TÉLÉPHONE  
01 44 43 62 27

[regis.chupin@lecese.fr](mailto:regis.chupin@lecese.fr)

## Membres

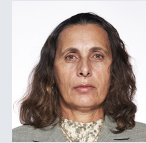


**Antoine**  
**AMÉCOURT**  
**(d')**

Agriculteur-sylviculteur, artisan  
Agriculteur-sylviculteur, artisan  
Groupe Agriculture



**Fanny ARAV**  
Economiste, Affaires Publiques  
Responsable Partenariats institutionnels de  
l'Innovation  
Groupe UNSA



**Ghislaine**  
**ARLIE**  
Directrice d'un syndicat  
intercommunal retraitée  
Présidente d'associations en Nouvelle-  
Calédonie  
Groupe des Outre-mer

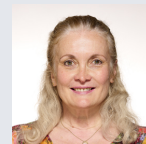


**Corine**  
**BEAUFILS**

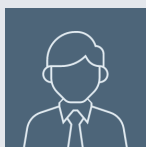
Directrice des finances et des  
ressources humaines  
Secrétaire adjointe de la Fédération  
départementale des pêches du Val  
d'Oise  
Groupe des Non-inscrits



**Martin BOBEL**  
Coordinateur de réseau associatif  
Vice-Président du réseau national des ressourceries  
Groupe des Associations



**Claire**  
**BORDENAVE**  
Economiste  
Conseillère à la Fédération nationale  
mines et énergie de la CGT  
Groupe CGT



**Thierry**  
**COUÉ**

Agriculteur  
Président de la FRSEA Bretagne  
Groupe Agriculture



**Soraya DUBOC**  
Ingénieure des industries agricoles et  
alimentaires  
Secrétaire fédérale Fédération générale agro-  
alimentaire CFDT  
Groupe de la CFDT



**Alain**  
**DURAND**  
Directeur de l'UDAF retraité  
Vice Président délégué de la Fédération  
nationales des chasseurs  
Groupe Agriculture



## **Pierre GOGUET**

Chef d'entreprise  
Président de CCI FRANCE  
Groupe Entreprises



## **Catherine GUERNIUO**

Gérante de société  
Cheffe de file RSE à la Fédération française du  
bâtiment  
Groupe Entreprises



## **Pascal GUIHÉNEUF**

Ingénieur dans les  
télécommunications - Syndicaliste  
mandaté et élu du personnel  
Ingénieur R&D et Délégué Syndical  
Central CFDT chez Nokia/Alcatel-Lucent  
en France  
Groupe de la CFDT



## **Eric HEITZ**

Cadre dirigeant  
Secrétaire Général de la CFTC  
Groupe CFTC



## **Julie MARSAUD**

Experte Plaidoyer au WWF France  
Experte Plaidoyer au WWF France  
Groupe Environnement et nature



## **Elodie MARTINIE- COUSTY**

Spécialiste Architecture  
d'intérieur durable  
Pilote du réseau Océans, mers et littoraux  
de France Nature Environnement  
Groupe Environnement et nature



## **Marie-Hélène MEYLING**

Cadre d'entreprise  
Ingénieur senior Recherche en  
Optimisation  
Groupe de la CFDT



## **Benoît MIRIBEL**

Secrétaire général Fondation Une santé  
durable pour tous  
Président du Centre français des Fonds et Fondations  
(CfF)  
Groupe des Associations



## **Aminata NIAKATÉ**

Avocate  
Ancienne Présidente de la FNUJA et  
Présidente de la Commission Parité-  
Egalité de l'UNAPL  
Groupe Artisanat et Professions libérales



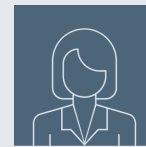
**Nicolas**  
**RICHARD**

Expert biodiversité  
Consultant indépendant  
Groupe Environnement et nature



**Albert**  
**RITZENTHALER**

Professeur en lycée professionnel  
Secrétaire confédéral CFDT  
Groupe de la CFDT



**Fabienne**  
**ROUCHY**

Agent de la Banque de France  
Membre de la Direction Confédérale CGT  
Groupe CGT



**Fabienne**  
**TATOT**

Ingénieure des travaux publics  
de l'Etat (ITPE)  
Secrétaire Générale OFICT-CGT  
Groupe CGT



**Jean-Pascal**  
**THOMASSET**

Directeur de l'association AVEMA France  
victimes 01  
Secrétaire général de la Fédération France victimes  
Groupe des Associations



**Claire**  
**TUTENUIT**

Ingénieur des Mines  
Déléguée générale EpE  
Groupe Agir autrement pour l'innovation sociale  
et environnementale