

Commission Éducation, culture et communication

La commission permanente « éducation, culture et communication » est compétente dans les domaines de la citoyenneté, de la formation initiale, de l'orientation et de l'insertion des jeunes, de l'enseignement supérieur et de la recherche, de l'accès aux droits, de la société de l'information, du numérique, de la diffusion des savoirs et des activités culturelles, sportives et de loisirs.

Président



**Jean-Karl
DESCHAMPS**

Cadre associatif
Trésorier général de la Ligue de
l'enseignement
[Groupe des Associations](#)

Vice-Présidentes



**Marie-
Pierre
GARIEL**

Juriste- Mère de famille
Administratrice UNAF
[Groupe Familles](#)



**Bernadette
GROISON**

Professeur des écoles
Ancienne secrétaire générale de
la F.S.U.
[Groupe Alternatives sociales et
écologiques](#)

Administrateur

Emmanuel WOITRAIN

TÉLÉPHONE
01 44 43 62 55

emmanuel.woitrain@lecese.fr

Administrateurs adjoints

Joël ROCH

TÉLÉPHONE
01 44 43 62 56

joel.roch@lecese.fr

Sandra KERCHOUNI

sandra.kerchouni@lecese.fr

Membres



Thomas AONZO

Chef de projet Ops / Ops
Manager
Militant adhérent CFDT
Groupe de la CFDT



Souâd BELHADDAD

Journaliste Rédactrice /Formatrice
et Consultante en intelligence
collective et
Fondatrice Citoyenneté possible
Groupe des Associations



Josiane BIGOT

Magistrat honoraire
Présidente Convention nationale des
associations de protection de l'enfant
(CNAPE)
Groupe Familles



Inès BOUCHERON CHORON

Cheffe d'entreprise
Directrice du Comité de t
Barthélem
Groupe des Out



Thierry CADART

Enseignant
Secrétaire national de la CFDT
Groupe de la CFDT



Dominique CARLAC'H

Cheffe d'entreprise
Présidente D&Consultants
Groupe Entreprises



Dominique DELAVEAU

Employée de Banque
Secrétaire générale du syndicat
national du personnel Force-Ouvrière
du Crédit Foncier de France
Groupe de la CGT-FO



Samira DJERBA

Déleguée générale de l
Présidente Tous
Groupe Agir autrement pour l'
environnement



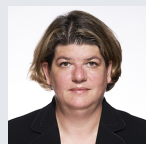
Isabelle DORESSE

Ingénieur en chef des
ponts, des eaux et forêts
Vice-présidente ATD Quart
Monde - Membre du conseil
scientifique du conseil national
de lutte contre les exclusions
Groupe des Associations



Helno EYRIEY

Etudiant en lettres modernes
ex Vice-Président de l'UNEF
Groupe des Organisations étudiantes et des
mouvements de jeunesse



Laurence FOURNIER

Agricultrice
Administratrice FNSEA
Groupe Agriculture



Dominique GALLI

Professeur de lycée
Conseillère conféd
Groupe CC



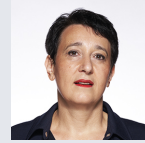
Antoine GATET

Juriste associatif
Président de France Nature
Environnement
Groupe Environnement et nature



Maud LELIEVRE

Déléguée générale d'une
association environnementale
Secrétaire Générale adjointe de la LPO
Groupe Environnement et nature



Marie-Claire MARTEL

Juriste et responsable
associative
Présidente de la COFAC -
Coordination des Fédérations et
Associations de Culture
Groupe des Associations



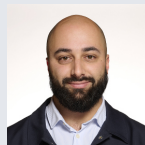
Vince MOISSI

Directeur du Syndeac (C
des entreprises artistiques
Vice-président de la Fédération
Spectacle de l'Audiovisuel et
Groupe Entrepr



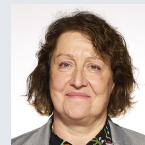
Jean- François NATON

Conseiller confédéral
Conseiller confédéral CGT
Groupe CGT



Kenza OCCANSEY

Consultant
Ancien Secrétaire Général de la FAGE
Groupe des Organisations étudiantes et des
mouvements de jeunesse



Marie- Claude PICARDAT

Psychiatre - Psychanalyste
Porte parole de l'Association des
Parents et futurs parents Gays et
Lesbiens (APGL)
Groupe Familles



Albe RITZENTH

Professeur en lycée
Secrétaire confédéral
Groupe de la C



Jean-Yves SABOT

Permanent syndical
Trésorier de la Fédération Fo
de la métallurgie
Groupe de la CGT-FO



Jean-Marie TRUFFAT

Encadrant transport
Trésorier Général de l'UNSA national
Groupe UNSA



Anouk ULLERN

Dirigeante d'entreprises
Secrétaire du bureau de la CPME
Maine et Loire
Groupe Entreprises



Laure V

Gestionnaire d'une
plomberie-ch
Conseillère confédérale et chef
la CAPE
Groupe Artisanat et Prof