

# Claire TUTENUIT



Profession

Ingénieur des Mines

Mandature(s)

2021 - 2026

Membre au titre de la

Protection de la nature et de l'environnement

Représentants au titre de la protection de la nature et de l'environnement

Désigné par

Association française des entreprises pour l'environnement (EpE)

Déléguée générale EpE

Organisation représentée :

Association Française des Entreprises pour l'Environnement (EpE)

Groupe :

Groupe Agir autrement pour l'innovation sociale et environnementale

Formations de travail :

Commission Économie et finances | Membre

Commission Environnement | Membre

Bibliographie

- *Développement durable: cinq ans après, la métamorphose*

; - *nombreux articles et publications d'EpE*

Rapporteur de

Mobiliser les acteurs de l'emploi et du travail pour réussir la planification écologique



15/05/2024

Quels besoins de gouvernance pour les différents usages de la biomasse ?



24/05/2023

Déclarations



Eau potable : des enjeux qui dépassent la tarification progressive



Face au changement climatique, accélérer une adaptation systémique et juste



Se loger dans les territoires pour exercer une activité saisonnière



Migrations et Union européenne : vers une nouvelle vision des politiques migratoires



Consommation durable : favoriser une économie de la sobriété pour passer de la prise de conscience aux actes



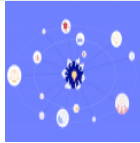
Les recommandations du CESE pour un contrat ambitieux entre l'agriculture et la société française



Quelles politiques pour favoriser l'évolution de la société vers la sobriété ?



Vers un traité international sur la pollution par les plastiques : enjeux, options, positions de négociations



SFEC : quelle gouvernance pour la transition écologique ?



Pour des bâtiments plus durables grâce à une ambitieuse politique de rénovation



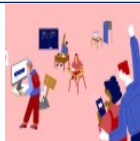
Du sol au foncier, des fonctions aux usages, quelle politique foncière ?



Rapport annuel sur l'état de la France 2022 (RAEF), changer de boussole pour dépasser l'urgence et préparer l'avenir



Acceptabilité des nouvelles infrastructures de transition énergétique : transition subie, transition choisie ?



Engagement et participation démocratique des jeunes



2022 : la relance du projet européen ?

Contacter Claire TUTENUIT

Conseil économique social et environnemental

9 place d'Iéna

75775

Paris Cedex 16

01 44 43 64 30

[claire.tutenuit@lecese.fr](mailto:claire.tutenuit@lecese.fr)

[https://twitter.com/epe\\_asso](https://twitter.com/epe_asso)

<https://fr.linkedin.com/in/claire-tutenuit-31236234>

**Attaché.e de groupe : Evelyse N'Da Koussan**

tél 01 44 43 64 30

[evelyse.nda@lecese.fr](mailto:evelyse.nda@lecese.fr)