

Jean-Yves SABOT



Profession

Permanent syndical

Mandature(s)

2021 - 2026

Membre au titre de la

Salariés

Représentants des salariés

Désigné par

Confédération générale du travail-Force ouvrière (CGT-FO)

Trésorier de la Fédération Fo de la métallurgie

Organisation représentée :

Confédération générale du travail-Force ouvrière (CGT-FO)

Groupe :

Groupe de la CGT-FO

Formations de travail :

Commission Éducation, culture et communication | Membre

Commission Travail et emploi | Membre

Commission temporaire "Participation démocratique" | Membre

Commission temporaire fin de vie 2022 | Membre suppléant

Commission temporaire "Intelligence artificielle" | Membre suppléant

Déclarations



Agir pour une information fiable, indépendante et pluraliste au service de la démocratie



Articulation des temps de vie professionnel et personnel : de nouveaux défis



Crise du secteur culturel : l'urgence d'agir



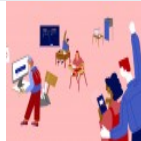
Financer notre Stratégie Energie-Climat : donnons-nous les moyens de nos engagements



Développer le parasport en France : de la singularité à l'universalité, une opportunité pour toutes et tous



Acceptabilité des nouvelles infrastructures de transition énergétique : transition subie, transition choisie ?



Engagement et participation démocratique des jeunes



Renforcement de la participation aux élections des instances à gouvernance démocratique

Contactez Jean-Yves SABOT

Conseil économique social et environnemental

9 place d'Iéna

75775

Paris Cedex 16

01 44 43 64 46 -

JEAN-YVES.SABOT@LECESE.FR

jean-yves.sabot@lecese.fr

Attaché.e de groupe : Abdallah Moussaoui

tél 01 44 43 64 46

abdallah.moussaoui@lecese.fr