

Fany RUIN



Profession

Fabricant textile et objet

Mandature(s)

2021 - 2026

Membre au titre de la

Entreprises, exploitants agricoles, artisans, professions libérales, mutuelles, coopératives et chambres consulaires

Représentants des mutuelles, coopératives et chambres consulaires

Désigné par

CCI France

Présidente de la CCI Amiens-Picardie - Secrétaire du bureau CCI France

Organisation représentée :

CCI France

Groupe :

Groupe Entreprises

Formations de travail :

Commission Économie et finances | Membre

Délégation aux droits des Femmes et à l'égalité | Membre

Rapporteur de

Pour une économie servicielle sociale et soutenable : de la propriété à l'usage – conjuguer performance et confiance au service de l'environnement et de l'humain

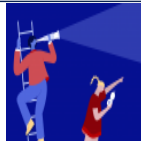


28/06/2023

Déclarations



Renforcer le financement des associations : une urgence démocratique



Rapport annuel sur l'état de la France 2022 (RAEF), changer de boussole pour dépasser l'urgence et préparer l'avenir

Contacteur Fany RUIIN

Conseil économique social et environnemental

9 place d'Iéna

75775

Paris Cedex 16

01 44 43 64 20

fany.ruin@lecese.fr

<https://www.facebook.com/profile.php?id=100009281120487>

<http://linkedin.com/in/ruin-fany-0976ab34>

<http://www.fanystyle.com>

Attaché.e de groupe : Sophie Quentin

tél 01 44 43 64 20
sophie.quentin@lecese.fr