

# Fabienne MUNOZ



Profession  
Maître artisanne coiffeuse

Mandature(s)  
2021 - 2026

Membre au titre de la  
[Entreprises, exploitants agricoles, artisans, professions libérales, mutuelles, coopératives et chambres consulaires](#)

Représentants des artisans et des professions libérales

Désigné par  
Union des entreprises de proximité (U2P)

Présidente de la CMA de l'Ardèche

Organisation représentée :  
[Union des entreprises de proximité \(U2P\)](#)

Groupe :  
[Groupe Artisanat et Professions libérales](#)

Formations de travail :

[Commission Économie et finances](#) | Membre  
[Délégation aux droits des Femmes et à l'égalité](#) | Membre suppléant  
[Commission temporaire "Cannabis"](#) | Membre suppléant

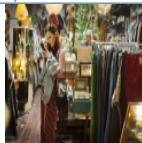
## Déclarations



[Eau potable : des enjeux qui dépassent la tarification progressive](#)



[Face au changement climatique, accélérer une adaptation systémique et juste](#)



[Consommation durable : favoriser une économie de la sobriété pour passer de la prise de conscience aux actes](#)





Pour une économie servicielle sociale et soutenable : de la propriété à l'usage – conjuguer performance et confiance au service de l'environnement et de l'humain



Financer notre Stratégie Energie-Climat : donnons-nous les moyens de nos engagements



Rapport annuel sur l'état de la France 2022 (RAEF), changer de boussole pour dépasser l'urgence et préparer l'avenir



Avis de suite - Plan de relance et déclinaison territoriale dans les Outre-mer



Climat, cyber, pandémie : le modèle assurantiel français mis au défi des risques systémiques

Contactez Fabienne MUNOZ

Conseil économique social et environnemental  
9 place d'Iéna  
75775  
Paris Cedex 16

01 44 43 64 02 OU 64 03

[fabienne.munoz@lecese.fr](mailto:fabienne.munoz@lecese.fr)

<https://www.facebook.com/fabienne.munoz.3>

<https://fr.linkedin.com/in/munoz-fabienne-2b71727b>

**Attaché.e de groupe : Valérie Ramage**

tél 01 44 43 64 02 [valerie.ramage@lecese.fr](mailto:valerie.ramage@lecese.fr) ou [christophe.yuen@lecese.fr](mailto:christophe.yuen@lecese.fr)