

Evanne JEANNE-ROSE

Photo



Profession

Animateur pédagogique

Mandature(s)

2021 - 2026

Membre au titre de la

[Cohésion sociale et territoriale et vie associative](#)

Sous-domaines de représentation

Représentants de la cohésion sociale et territoriale

Désigné par

Comité pour les relations nationales et internationales de jeunesse et d'éducation populaire (Cnajep)

Fonction dans l'organisme représenté

Vice-président de l'Union Nationale pour l'Habitat des Jeunes

Organisation représentée :

[Comité pour les relations nationales et internationales de jeunesse et d'éducation populaire \(Cnajep\)](#)

Groupe :

[Groupe des Organisations étudiantes et des mouvements de jeunesse](#)

Formations de travail :

- [Commission Environnement](#) | Vice-Président
- [Commission Travail et emploi](#) | Membre
- [Délégation aux droits des Femmes et à l'égalité](#) | Membre
- [Commission temporaire fin de vie 2022](#) | Membre
- [Commission temporaire "Intelligence artificielle"](#) | Membre
- [Commission temporaire "Participation démocratique"](#) | Membre suppléant

Rapporteur de

[L'éducation à la vie affective, relationnelle et sexuelle](#)

Visuel



Les métiers de la cohésion sociale

AVIS CONSEIL ÉCONOMIQUE, SOCIAL ET ENVIRONNEMENTAL

Les métiers de la cohésion sociale

Juillet 2022



DDA

12/07/2022

[Previous](#) [Suivant](#)

Déclarations

[Visuel](#)



[Renforcer le financement des associations : une urgence démocratique](#)

[Visuel](#)



[Articulation des temps de vie professionnel et personnel : de nouveaux défis](#)

[Visuel](#)



Face au changement climatique, accélérer une adaptation systémique et juste
Pour des politiques de jeunesse structurantes et adaptées aux enjeux du XXIème siècle

Visuel



Réussite à l'École, réussite de l'École

Visuel



Quels besoins de gouvernance pour les différents usages de la biomasse ?

Visuel



La prévention de la perte d'autonomie liée au vieillissement

Visuel



Travail, santé-environnement : quels défis à relever face aux dérèglements climatiques ?

Visuel



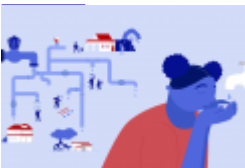
Fin de vie : faire évoluer la loi ?

Visuel



Quelles politiques pour favoriser l'évolution de la société vers la sobriété ?

Visuel



La gestion de l'eau et de l'assainissement dans les Outre-mer

[Visuel](#)



[Contribution du CESE à l'élaboration de la Stratégie Nationale pour la biodiversité 2021-2030 \(SNB3\)](#)

[Visuel](#)



[Acceptabilité des nouvelles infrastructures de transition énergétique : transition subie, transition choisie ?](#)

[Visuel](#)



[Engagement bénévole, cohésion sociale et citoyenneté](#)

[Previous](#)

[Suivant](#)

Contactez Evanne JEANNE-ROSE

Adresse

Conseil économique social et environnemental

Adresse 2

9 place d'Iéna

Code postal

75775

Ville

Paris Cedex 16

Téléphone

01 44 43 64 41

Courriel

evanne.jeanne-rose@lecese.fr

Contact attaché

Attaché.e de groupe : Caroline Mabit

tél 01 44 43 64 41

caroline.mabit@lecese.fr

© - copyright CESE - Juin 2024