

Madjid EL JARROUDI



Profession

Consultant

Mandature(s)

2021 - 2026

Membre au titre de la

Cohésion sociale et territoriale et vie associative

Représentants de la cohésion sociale et territoriale

Désigné par

Agence pour la diversité entrepreneuriale (ADIVE)

Délégué Général et Fondateur de l'Agence pour la diversité entrepreneuriale

Organisation représentée :

Agence pour la diversité entrepreneuriale (ADIVE)

Groupe :

Groupe Agir autrement pour l'innovation sociale et environnementale

Formations de travail :

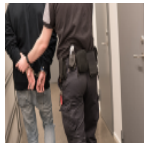
Commission Affaires sociales et santé | Membre

Délégation aux droits des Femmes et à l'égalité | Membre

Commission temporaire "Participation démocratique" | Membre

Commission temporaire fin de vie 2022 | Membre

Déclarations



Le sens de la peine



La prévention de la perte d'autonomie liée au vieillissement



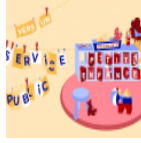
Fin de vie : faire évoluer la loi ?



Soutenir l'autonomie : les besoins et leurs financements



Inégalités de genre, crise climatique et transition écologique



Vers un service public d'accueil de la petite enfance



Pour une politique publique nationale de santé environnement au cœur des territoires



Le CESE poursuit son engagement en faveur des droits des femmes et de l'égalité entre les femmes et les hommes



Renforcement de la participation aux élections des instances à gouvernance démocratique

Contactez Madjid EL JARROUDI

Conseil économique social et environnemental

9 place d'Iéna

75775

Paris Cedex 16

01 44 43 64 30

madjid.eljarroudi@lecese.fr

<https://twitter.com/eljarroudi>

<https://www.facebook.com/majid.eljarroudi>

<https://www.linkedin.com/in/majid-el-jarroudi-835908/>

<https://www.adive.fr/>

Attaché.e de groupe : Evelyse N'Da Koussan

tél 01 44 43 64 30

evelyse.nda@lecese.fr