

Isabelle DORESSE



Profession

Ingénieur en chef des ponts, des eaux et forêts

Mandature(s)

2021 - 2026

Membre au titre de la

Cohésion sociale et territoriale et vie associative

Représentants de la cohésion sociale et territoriale

Désigné par

Collectif Alerte

Vice-présidente ATD Quart Monde - Membre du conseil scientifique du conseil national de lutte contre les exclusions

Organisation représentée :

Collectif alerte

Groupe :

Groupe des Associations

Formations de travail :

Commission Affaires sociales et santé | Membre

Commission Éducation, culture et communication | Membre

Commission temporaire "Participation démocratique" | Membre

Parcours

Engagée depuis 25 ans au mouvement ATD Quart Monde, avec diverses missions, notamment l'animation d'universités populaires Quart Monde et 5 ans comme déléguée régionale en Nord Pas de Calais, j'ai beaucoup appris des personnes qui ont l'expérience de la pauvreté. Dans le cadre professionnel, après quelques années d'enseignement en lycée agricole, j'ai été responsable de services en DIREN DRAAF et DDTM, notamment dans les champs de l'économie agricole et rurale et de la préservation des milieux naturels.

Rapporteur de

Droits sociaux : accès et effectivité



Pour une politique publique nationale de santé environnement au cœur des territoires



24/05/2022

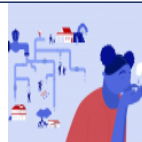
Déclarations



Le travail en questions



Réussite à l'École, réussite de l'École



La gestion de l'eau et de l'assainissement dans les Outre-mer



Du sol au foncier, des fonctions aux usages, quelle politique foncière ?



Engagement et participation démocratique des jeunes

Contacteur Isabelle DORESSE

Conseil économique social et environnemental

9 place d'Iéna

75775

Paris Cedex 16

01 44 43 64 04

isabelle.doresse@lecese.fr

Attaché.e de groupe : Arthur Baubeau-Luban

tél 01 44 43 64 04

arthur.baubeau-luban@lecese.fr