

Jérémie BOROY



Profession

Collaborateur de cabinet

Mandature(s)

2021 - 2026

Membre au titre de la

Cohésion sociale et territoriale et vie associative

Représentants de la cohésion sociale et territoriale

Désigné par

Conseil national consultatif des Personnes handicapées (CNCPH)

Président du Conseil national consultatif des personnes handicapées (CNCPH)

Organisation représentée :

Conseil national consultatif des Personnes handicapées (CNCPH)

Groupe :

Groupe Santé & Citoyenneté

Formations de travail :

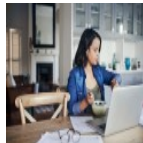
Commission Travail et emploi | Membre

Commission temporaire "Cannabis" | Membre

Commission temporaire "Participation démocratique" | Membre suppléant

Commission temporaire fin de vie 2022 | Membre suppléant

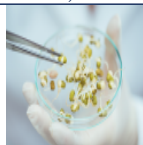
Déclarations



Articulation des temps de vie professionnel et personnel : de nouveaux défis



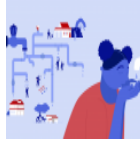
Réussite à l'École, réussite de l'École



Les attentes et les enjeux sociétaux liés aux nouvelles techniques génomiques



Développer le parasport en France : de la singularité à l'universalité, une opportunité pour toutes et tous



La gestion de l'eau et de l'assainissement dans les Outre-mer



Cannabis : sortir du statu quo, vers une légalisation encadrée



Rapport annuel sur l'état de la France 2022 (RAEF), changer de boussole pour dépasser l'urgence et préparer l'avenir



Contribution du CESE à l'élaboration de la Stratégie Nationale pour la biodiversité 2021-2030 (SNB3)



Le CESE poursuit son engagement en faveur des droits des femmes et de l'égalité entre les femmes et les hommes

Contactez Jérémie BOROY

Conseil économique social et environnemental

9 place d'Iéna

75775

Paris Cedex 16

01 44 43 63 28 OU 64 26

jeremie.boroy@lecese.fr

<https://twitter.com/JBoroy>

<https://www.facebook.com/cncph.fr>

<https://www.linkedin.com/in/jeremie-boroy/>

Attaché.e de groupe : Karine Krikorian

tél 01 44 43 64 26

karine.krikorian@lecese.fr ou Guérani Mehrabi