

# La réforme du CESE en images

PUBLIÉE LE 01/04/2021

SÉANCES PLÉNIÈRES

## La réforme du CONSEIL ÉCONOMIQUE, SOCIAL ET ENVIRONNEMENTAL





## LE CESE, MIROIR DE LA FRANCE ACTIVE ET DE SES TERRITOIRES

**Troisième assemblée constitutionnelle de la République**, le Conseil économique, social et environnemental est un rouage essentiel à notre démocratie. Il **conseille le Gouvernement et le Parlement** et **participe à l'élaboration et à l'évaluation des politiques publiques** dans ses champs de compétences. Il favorise le **dialogue** entre les différentes composantes de la **société civile organisée**, les citoyens par l'intégration de leur parole à ses travaux et les décideurs. Il fonde son travail sur l'écoute et la recherche de l'accord le plus large et il propose des solutions pour **répondre aux enjeux d'aujourd'hui et de demain**.



## Le CESE en dates



### CONSEIL NATIONAL ÉCONOMIQUE

Composé de 47 membres syndicalistes ouvriers, chefs d'entreprises, représentants du monde agricole et associatifs - son activité fut essentielle dans l'élaboration du **nouveau droit social français**.

# 1940

### SUPPRESSION

Le CNE est supprimé par le gouvernement de Vichy.

# 1946

### CONSEIL ÉCONOMIQUE

A l'appel des mouvements de résistance, un Conseil économique est refondé avec 164 membres, laissant une large place aux syndicats de travailleurs dans le cadre des débats autour de la **reconstruction** et de la **modernisation économique de la France**.

# 1958

### CONSEIL ÉCONOMIQUE ET SOCIAL

Désormais **inscrit dans la constitution**, le CES se compose de près de 200 membres.

# 2008

### CONSEIL ÉCONOMIQUE, SOCIAL ET ENVIRONNEMENTAL


Depuis la réforme de la Constitution en 2008, le CESE se compose de 233 membres, voyant ainsi les groupes environnementaux et de jeunesse et peut être saisi par voie de **pétition citoyenne**.

# 2020

### RÉFORME

Votée par le Parlement le 15 décembre 2020, la réforme accroît la place de la société civile dans l'élaboration des politiques publiques en faisant du CESE le « **carrefour des consultations publiques** » et l'institution de référence en matière de **participation citoyenne**.



A photograph of Thierry Baudet, President of the Council for Economic, Social and Environmental Advice (CESE), sitting in a parliament with red seats. He is wearing a blue suit and a dark tie, smiling at the camera. The background shows rows of empty red seats in a large hall.

**THIERRY BEAUDET**

Président du Conseil économique,  
social et environnemental

*Dans la maison démocratie, nous sommes le lieu de la société agissante que nos organisations incarnent partout sur le terrain et dans tout le pays. Nous sommes l'addition de corps intermédiaires et d'organisations économiques, sociales et environnementales variées et engagées. Notre assemblée cultive le sens du dialogue, le sens du futur et le sens du projet partagé pour servir l'action publique en l'éclairant au mieux. Il nous faut faire vivre au CESE une démocratie mixte et continue qui équilibre les formes représentatives et participatives, et prenne en compte les usages, attentes et rythmes nouveaux. C'est le sens de la réforme.*



## La réforme du CESE



Le CESE s'inscrit dans une continuité historique, de par **sa constante adaptation à la société civile française et à tous ses territoires** dont il est le miroir, tant sur sa composition qu'au titre de ses missions.



Il dispose aujourd'hui d'une **composition remaniée** à 175 membres, intègre la parole citoyenne aux travaux de la société civile organisée, peut être saisi par voie de pétition plus facilement (150 000 signatures électroniques et ouvert aux jeunes dès 16 ans) et développe sa coopération avec les territoires.



Avec **l'inscription de la participation citoyenne dans ses textes fondamentaux**, son emploi répété permettra, à terme, une véritable oxygénation démocratique de notre société et l'inclusion de tous dans les processus décisionnels.



Les chiffres clés de la mandature 2015 - 2020



# 157 travaux



présentés en assemblée plénière dont :

**32**  
saisines  
gouvernementales

+

**2**  
saisines du président de  
l'Assemblée nationale

+

**1**  
saisines du président  
du Sénat

**6**  
saisines  
permanentes (RAEF)

+

**81**  
saisines  
d'initiative

+

**18**  
résolutions

+

**10**  
études

**5**  
contributions au Programme  
National de Réforme

+

**2**  
déclarations  
du Bureau



## L'Assemblée qui prépare la société de demain

Les conseillers et conseillères se répartissent selon leur appartenance et leurs intérêts socio-professionnels. Au sein de leur groupe, ils définissent la position qui sera défendue dans les formations de travail et votent en assemblée plénière du Conseil.



53%

D'HOMMES



47%

DE FEMMES

LE CESE EST LA SEULE ASSEMBLÉE  
DE LA RÉPUBLIQUE QUI DONNE UNE  
PLACE AUX ORGANISATIONS DE  
**JEUNESSE**



## Quatre grands pôles de représentativité

**175 membres** répartis en **4 pôles** :

52 REPRÉSENTANTS

### **DES SALARIÉS**

52 REPRÉSENTANTS

**DES ENTREPRISES,  
DES EXPLOITANTS  
AGRICOLES,  
DES ARTISANS,  
DES PROFESSIONS  
LIBÉRALES,  
DES MUTUELLES,  
DES COOPÉRATIVES  
ET DES CHAMBRES  
CONSULAIRES**

45 REPRÉSENTANTS, DONT 8  
REPRÉSENTANTS DES OUTRE-MER,  
AU TITRE DE LA

### **COHÉSION SOCIALE ET TERRITORIALE & VIE ASSOCIATIVE**

26 REPRÉSENTANTS AU TITRE  
DE LA

**PROTECTION DE  
LA NATURE ET DE  
L'ENVIRONNEMENT**





## L'impact accru du nouveau CESE

### LES AVIS DU CESE



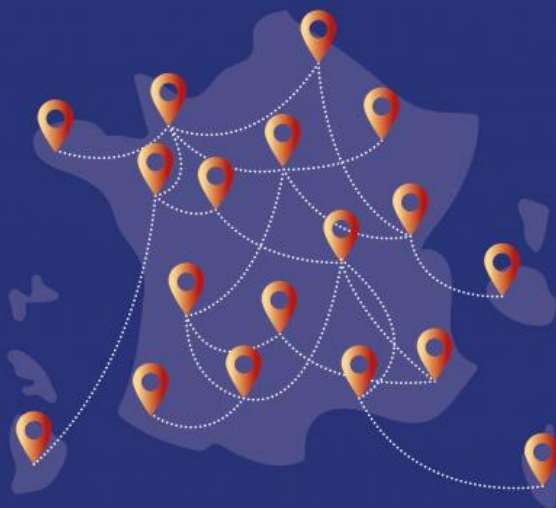
Avis de la société civile  
sur les projets de lois



Substitution des avis CESE  
aux avis de divers comités  
et commissions

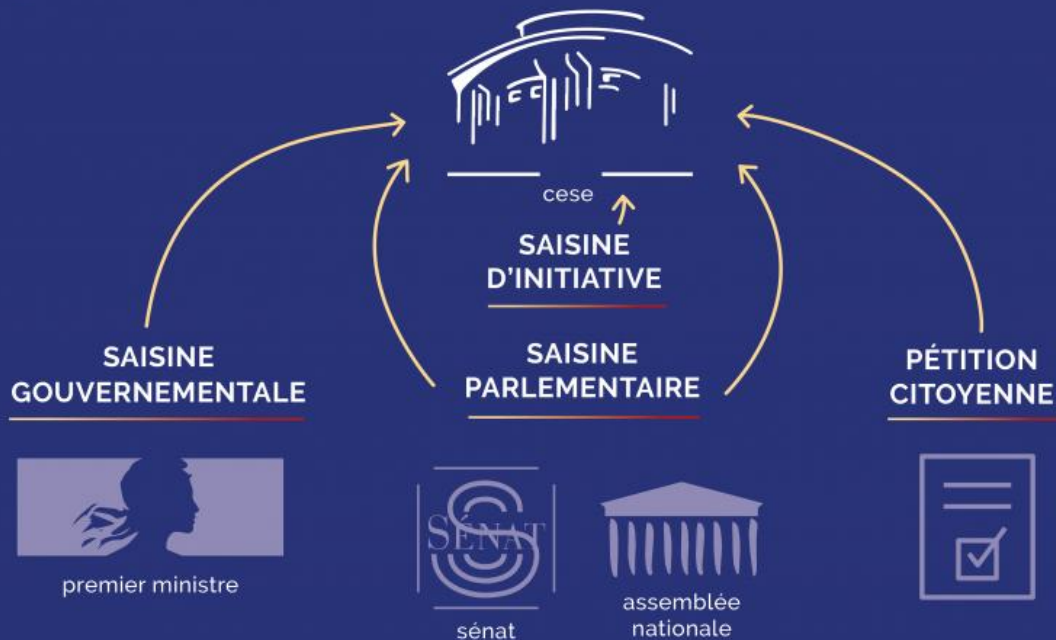
### LIEN FORTIFIÉ AVEC LES TERRITOIRES

CESER ↔ COMITÉS LOCAUX



## Qui peut saisir le CESE ?

Le CESE peut être saisi par le Gouvernement, le Parlement ou via une pétition citoyenne. Le CESE peut également s'autosaisir.





## Les travaux du CESE



FRANCOPHONIE · LUTTE CONTRE LA PAUVRETÉ · MÉTIERS DU LIEN · JEUNESSE · PARTICIPATION CITOYENNE · COHÉSION SOCIALE DANS LES OUTRE-MER · HÔPITAL · DÉVELOPPEMENT SOLIDAIRE · ÉTAT DE LA FRANCE · SERVICES PUBLICS · SOLIDARITÉS INTERGÉNÉRATIONNELLES · CHÔMAGE · HANDICAP · LUTTE CONTRE LES INÉGALITÉS MONDIALES · ESPACE PUBLIC · OUTRE-MER · ÉDUCATION AUX MÉDIAS ET À L'INFORMATION · DÉTENUS · DROITS SEXUELS ET REPRODUCTIFS · RESPONSABILITÉ SOCIÉTALE DES ORGANISATIONS · COHÉSION · ÉVALUATION PUBLIQUE · LANGUES DES OUTRE-MER · POLITIQUE MÉDITERRANÉENNE · MALADIES CHRONIQUES · ÉDUCATION POPULAIRE · AVENIR DU TRAVAIL · ADDICTIONS · INNOVATION EN AGRICULTURE · SANS DOMICILES FIXE · MÉTIERS DE LA FONCTION PUBLIQUE · EUROPE · CANCER · PRATIQUES SPORTIVES · FONDS STRUCTURELS EUROPÉENS · PROTECTION DE L'ENFANCE · DEMANDEURS D'ASILE · VIEILLISSEMENT DE LA · POPULATION · ORIENTATION · FIN DE VIE · ASSISES DES OUTRE-MER · COMMANDE PUBLIQUE RESPONSABLE · SANTÉ DES ÉLÈVES · ÉGALITÉ FEMMES HOMMES · DÉSERTS MÉDICAUX · SOCIÉTÉ DE CONFIANCE · DÉMOCRATIE CULTURELLE · SÉPARATIONS PARENTALES · DISCRIMINATIONS SYNDICALES · ISOLEMENT SOCIAL · COMMISSION EUROPÉENNE · SERVICE CIVIQUE · REVENU MINIMUM SOCIAL GARANTI · VIOLENCES FAITES AUX FEMMES · LOGEMENTS DANS LES TERRITOIRES · LUTTE CONTRE LA GRANDE PAUVRETÉ · FONCTION PUBLIQUE · JEUNES RURAUX · RÉSEAUX SOCIAUX ET ENGAGEMENT CITOYEN · DROITS SOCIAUX EUROPÉENS · COOPÉRATION INTERNATIONALE · ÉGALITÉ RÉELLE OUTRE-MER · DIALOGUE SOCIAL · TERRITOIRES · CONSENTEMENT À L'IMPÔT · AGENDA 2030 ...





## Le CESE acteur de sa réforme

AU COEUR DES  
INSTITUTIONS



ENRICHIS DE LA  
PAROLE CITOYENNE

Aujourd'hui réformé, demain renouvelé, le CESE a été depuis 2015 acteur de sa mutation en initiant la prise en compte de la parole citoyenne utilisant de nombreux dispositifs participatifs :

LANCEMENT DE  
CONSULTATIONS  
CITOYENNES

[participez.lecese.fr](http://participez.lecese.fr)



COMITÉ DE VEILLE ET  
DE TRAITEMENT DES  
PÉTITIONS EN LIGNE

[change.org](http://change.org)



MesOpinions

[AVAAZ](http://AVAAZ)

INTÉGRATION  
PONCTUELLE DE  
GROUPES DE CITOYENS  
À SES TRAVAUX



ORGANISATION DE LA  
CONVENTION CITOYENNE  
POUR LE CLIMAT



## Les pétitions citoyennes au CESE



Depuis 2010, le CESE peut être saisi par voie de pétition citoyenne, respectant notamment les conditions suivantes :

- être établie : **par écrit**  
ce qui exclut tout recours à une gestion électronique des signatures

- être signée par au moins :

**500 000** personnes  
majeures

Les conditions pour soumettre une pétition :

- possibilité de transmettre une pétition :

**par voie  
électronique**

- abaissement du seuil des signataires à :

**150 000** personnes

et de l'âge minimum à **16 ans**



## Les pétitions citoyennes au CESE

# 1

comité de veille qui se réunit  
**tous les mois et demi**

**+ 8 millions**  
de signatures

**10** avis  
adoptés

- LES DÉSERTS MÉDICAUX
- VIEILLIR DANS LA DIGNITÉ
- FIN DE VIE : LA FRANCE À L'HEURE DES CHOIX
- LES PERSONNES VIVANT DANS LA RUE : L'URGENCE D'AGIR
- FRACTURE ET TRANSITION : RÉCONCILIER LA FRANCE
- LE BIEN-ÊTRE ANIMAL
- LA VALEUR DE LA MATIÈRE PREMIÈRE SECONDAIRE
- LUTTE CONTRE LA DÉFORESTATION IMPORTÉE
- ENFANTS ET JEUNES EN SITUATION DE HANDICAP
- L'HÔPITAL AU SERVICE DE LA SANTÉ POUR TOUS





## Les groupes citoyens au CESE

C'est un processus de co-construction en pleine évolution.  
Le CESE a intégré à plusieurs reprises des groupes citoyens dans le cadre de ses travaux.



- FRACTURES ET TRANSITIONS :  
RÉCONCILIER LA FRANCE
- GÉNÉRATIONS NOUVELLES :  
CONSTRUIRE LES SOLIDARITÉS  
DE DEMAIN
- VACCINATION COVID-19



## La consultation citoyenne

Le CESE utilise les plateformes numériques afin de recueillir l'avis des citoyens sur une thématique ou un sujet de société.

- L'ORIENTATION DES JEUNES
- FRACTURES ET TRANSITIONS : RÉCONCILIER LA FRANCE
- LES JEUNES ET L'AVENIR DU TRAVAIL
- L'HÔPITAL AU SERVICE DU DROIT À LA SANTÉ
- VACCINATION COVID-19 : ENQUÊTE SUR LES MOTIVATIONS ET HÉSITATIONS AU SUJET DE LA VACCINATION ; DÉBAT SUR LE PASSEPORT VACCINAL





**SONIA, 32 ANS, VAL-DE-MARNE**

membre du groupe citoyen réuni en 2020  
« Générations nouvelles : construire  
les solidarités de demain »

© Photo : Katrin Baumann

*J'ai accepté tout de suite de participer à cette expérience pour plusieurs raisons. Tout d'abord, car je suis intéressée par les thèmes abordés qui sont ancrés dans l'actualité (chômage, retraite, santé...). Ensuite, pour rencontrer des personnes venant de milieux sociaux professionnels très différents du mien car j'ai tendance à ne côtoyer que des gens ayant le même profil que moi. Et enfin, pour découvrir une institution de la république et participer à un exercice de démocratie participative.*



## Votre parole est prise en compte via le CESE

Haut lieu du **débat public** et **carrefour des consultations citoyennes** ! Le CESE réformé fait un nouveau pas très important vers une citoyenneté augmentée en s'ouvrant plus encore à tous les citoyens : signataire de pétition, citoyen voulant faire entendre leur voix, groupe d'intérêt général, jeune (dès vos 16 ans !)

La troisième assemblée consultative est désormais un **levier de démocratie participative**, alors :



SAISISSEZ-NOUS !

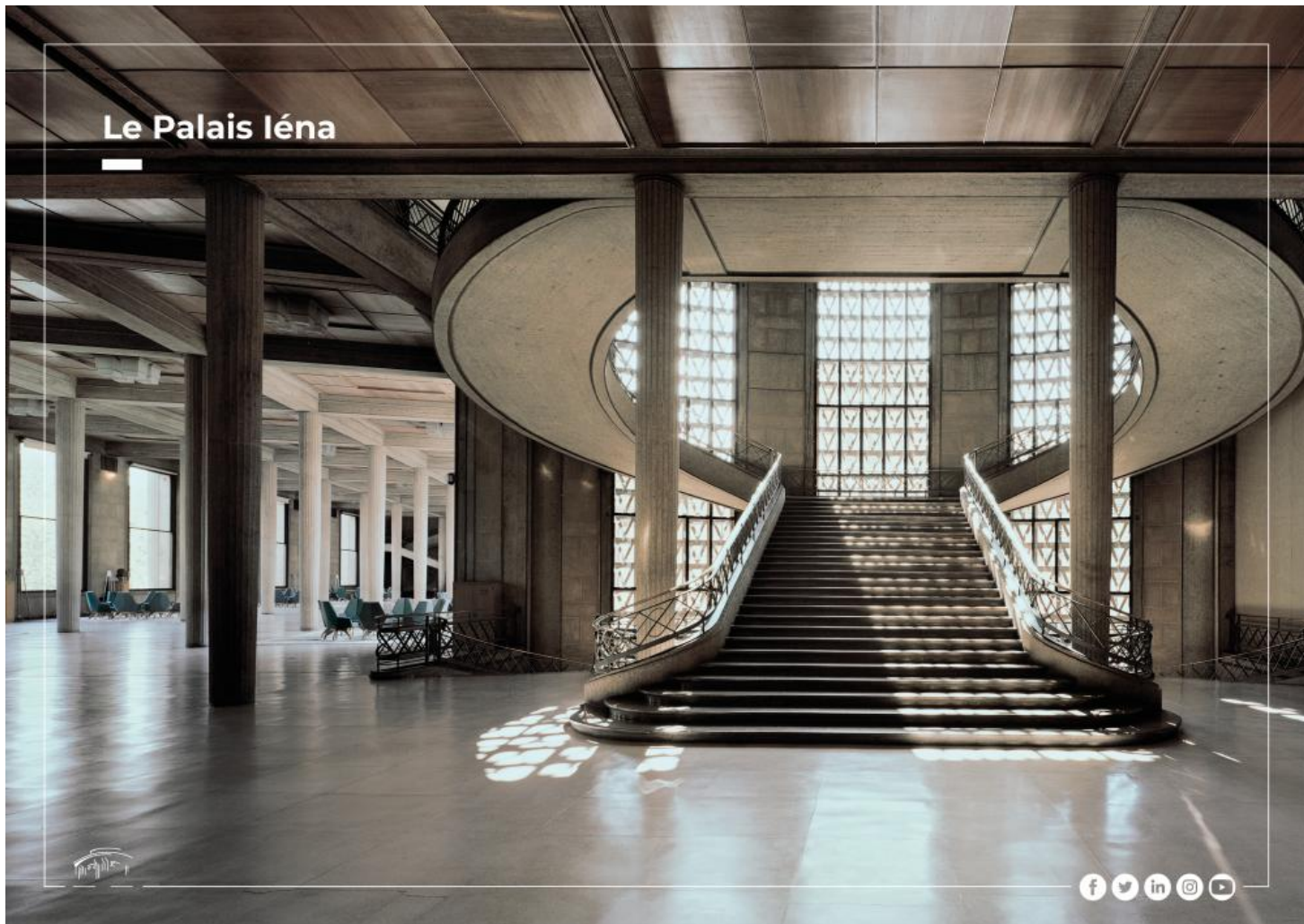
EXPRIMEZ-VOUS !



*[participez.lecese.fr](https://participez.lecese.fr)*



# Le Palais Léna



## Le Palais léna

En parallèle de sa réforme, le CESE rénove son siège : le Palais d'Iéna.  
Le fonds de dotation Co-construire vient d'être créé.



Vivre et bâtir ensemble la société de demain



### 1 VISITEZ LE PALAIS

### 2 ORGANISEZ VOTRE ÉVÉNEMENT AU PALAIS

### 3 SOUTENEZ LA RENOVATION DU PALAIS

Auguste Perret se voit confier en 1936 la construction du Musée des Travaux Publics, futur Palais d'Iéna, qu'il dirige personnellement entre 1937 et 1946.

En utilisant toutes les potentialités techniques et esthétiques du béton armé, il crée un nouvel ordre architectural. Auguste Perret conçoit un édifice ajusté à la configuration de la parcelle en forme de triangle : il place à son sommet une rotonde et dessine sa base en arc de cercle.



## Contacter le CESE

---

SUR LES RÉSEAUX SOCIAUX



SUR LE SITE

*[www.lecese.fr](http://www.lecese.fr)*

PAR MAIL

*[contact@lecese.fr](mailto:contact@lecese.fr)*



La réforme du  
**CONSEIL ÉCONOMIQUE,  
SOCIAL ET ENVIRONNEMENTAL**

