

Michel CHASSANG

Photo



Profession

Médecin

Mandature(s)

2015 - 2021

2021 - 2026

Membre au titre de la

[Entreprises, exploitants agricoles, artisans, professions libérales, mutuelles, coopératives et chambres consulaires](#)

Sous-domaines de représentation

Représentants des artisans et des professions libérales

Désigné par

Union des entreprises de proximité (U2P)

Fonction dans l'organisme représenté

Président d'Honneur de l'UNAPL et de la CSMF

Organisation représentée :

[Union des entreprises de proximité \(U2P\)](#)

Groupe :

[Groupe Artisanat et Professions libérales](#)

Formations de travail :

- [Commission Affaires sociales et santé](#) | Membre
- [Commission temporaire "Participation démocratique"](#) | Membre
- [Commission temporaire "Cannabis"](#) | Membre
- [Commission temporaire "Intelligence artificielle"](#) | Membre

Autres fonctions :

- Bureau du CESE | Vice-Président

Parcours

Médecin généraliste en Auvergne, Michel Chassang, est engagé dans la vie syndicale depuis trente ans. C'est un ardent défenseur de l'exercice libéral et de la liberté d'entreprendre, dans un cadre solidaire et réglementé. Il est attaché au paritarisme et à la contractualisation, que ce soit dans le cadre des conventions médicales ou du

dialogue social.

De 1986 à 2002, il préside le Syndicat des médecins du Cantal (CSMF), puis de 1993 à 2002, il est élu Président de l'Union nationale des omnipraticiens français (UNOF), la branche « médecins de famille » de la CSMF. De 2002 à 2014, il préside la Confédération des syndicats médicaux français (CSMF), et devient en 2007, Président du Centre national des professions de santé (CNPS). Depuis 2013, il occupe les fonctions de Président de l'Union nationale des professions libérales (UNAPL).

Michel Chassang a également été Président de la Commission nationale paritaire de la convention médicale, membre de la Commission des Comptes de la santé, de la Commission des Comptes de la Sécurité sociale, du Haut conseil pour l'avenir de l'assurance maladie, de la Conférence nationale de la santé.

Il est l'auteur de nombreuses contributions et d'articles dans le domaine de la santé et de la protection sociale. Il est Chevalier dans l'Ordre national de la Légion d'Honneur et Officier dans l'Ordre national du Mérite.

Au CESE, il préside le groupe des Professions libérales, et il est secrétaire du Bureau du CESE.

Rapporteur de

[La prévention de la perte d'autonomie liée au vieillissement](#)



DDA

12/04/2023

[Note d'alerte sur les conséquences pour la France de la guerre en Ukraine](#)

NOTE D'ALERTE SUR LES CONSÉQUENCES POUR LA FRANCE DE LA GUERRE EN UKRAINE

Déclaration du Bureau
Rapporteurs : Michel Chassang et Sébastien Windsor



DDA
19/04/2022

Les maladies chroniques



Les maladies chroniques
Michel Chassang et Anne Gautier

CESE 14

JUN 2019

DDA
11/06/2019

Déclarations

[Pour des politiques de jeunesse structurantes et adaptées aux enjeux du XXIème siècle](#)

[Visuel](#)



[Se loger dans les territoires pour exercer une activité saisonnière](#)

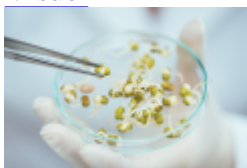
[Visuel](#)

Quelles
transitions énergétiques
pour les Outre-mer ?



[Quelles transitions énergétiques pour les Outre-mer ?](#)

[Visuel](#)



[Les attentes et les enjeux sociétaux liés aux nouvelles techniques génomiques](#)

[Visuel](#)

FIN DE VIE : faire évoluer la loi ?

APPORTEUSE
DOMINIQUE JOSEPH



[Fin de vie : faire évoluer la loi ?](#)

[Visuel](#)



[Soutenir l'autonomie : les besoins et leurs financements](#)

[Visuel](#)



[Vers un service public d'accueil de la petite enfance](#)

[Visuel](#)



[Cannabis : sortir du statu quo, vers une légalisation encadrée](#)

[Visuel](#)



Comment construire une Europe de la santé ?

Visuel



Pour une politique publique nationale de santé environnement au cœur des territoires

Visuel



Engagement et participation démocratique des jeunes

Visuel



Renforcement de la participation aux élections des instances à gouvernance démocratique

Visuel



Pour une politique publique nationale de santé environnement au cœur des territoires

Visuel



Les reconversions professionnelles

Visuel



Plan de relance et déclinaison territoriale dans les Outre-mer

Visuel



Améliorer le parcours de soin en psychiatrie

Visuel



Résolution du CESE en vue du XVIIIe Sommet de la Francophonie : Construire la Francophonie contemporaine avec les citoyennes et les citoyens

Visuel



L'hôpital au service du droit à la santé

Visuel



Économie et gouvernance de la donnée

Visuel



Pour une stratégie d'investissements directs étrangers en France soutenables et responsables

Visuel



Se donner un nouveau cap. Rapport annuel sur l'état de la France en 2020

Visuel



La prévention et la réduction du chômage de longue durée dans une perspective d'action territoriale

Visuel



Génération nouvelles : construire les solidarités de demain

Visuel



Travail, emploi et mobilités

Visuel



Entre transmettre et s'installer, l'avenir de l'agriculture !

Visuel



La réinsertion des personnes détenues : l'affaire de tous et toutes

Visuel



Responsabilité sociétale des organisations (RSO) : dynamique européenne et outils internationaux

Visuel



Les métropoles : apports et limites pour les territoires

Visuel



L'éducation populaire, une exigence du 21ème siècle

Visuel



Prévenir les ruptures dans les parcours en protection de l'enfance

Visuel



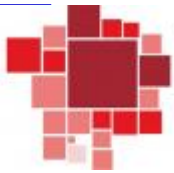
Fin de vie : la France à l'heure des choix

Visuel



Les nouvelles formes du travail indépendant

Visuel



Les déserts médicaux

Visuel



Pour des élèves en meilleure santé

Visuel



Les conséquences des séparations parentales sur les enfants

Visuel



Repérer, prévenir et lutter contre les discriminations syndicales

Visuel



L'emploi des séniors

Visuel



Les addictions au tabac et à l'alcool

Visuel



Revenu minimum social garanti

Visuel



La place des jeunes dans les territoires ruraux

Visuel



La construction d'une Europe dotée d'un socle des droits sociaux

Visuel



Prix et accès aux traitements médicamenteux innovants

Visuel



Combattre l'isolement social pour plus de cohésion et de fraternité

Visuel



La politique européenne de transport maritime au regard des enjeux de développement durable et des engagements climat

Visuel



La coproduction à l'heure du numérique. Risques et opportunités pour le consommateur et l'emploi

Visuel



Le développement de la culture du dialogue social en France

Visuel



Les certificats de qualification professionnelle (CQP)

Visuel



Contacteur Michel CHASSANG

Adresse

Conseil économique social et environnemental

Adresse 2

9 place d'Iéna

Code postal

75775

Ville

Paris Cedex 16

Téléphone

01 44 43 64 02 ou 64 03

Courriel

michel.chassang@lecese.fr

Lien flux Twitter

<https://twitter.com/CHASSANGUNAPL>

Contact attaché

Attaché.e de groupe : Valérie Ramage

tél 01 44 43 64 02 valerie.ramage@lecese.fr ou christophe.yuen@lecese.fr

© - copyright CESE - Juin 2024