

Inès BOUCHAUT-CHOISY

Photo



Profession

Cheffe d'entreprise

Mandature(s)

2015 - 2021

2021 - 2026

Membre au titre de la

[Cohésion sociale et territoriale et vie associative](#)

Sous-domaines de représentation

Représentants des organisations exerçant leurs activités dans les collectivités d'outre-mer

Désigné par

Représentants de la zone de l'océan Atlantique

Fonction dans l'organisme représenté

Directrice du Comité du tourisme de Saint-Barthélemy

Groupe :

[Groupe des Outre-mer](#)

Formations de travail :

- [Commission Éducation, culture et communication](#) | Membre
- [Délégation aux droits des Femmes et à l'égalité](#) | Membre
- [Délégation aux Outre-mer](#) | Membre
- [Commission temporaire "Participation démocratique"](#) | Membre
- [Commission temporaire "Cannabis"](#) | Membre
- [Commission temporaire fin de vie 2022](#) | Membre suppléant

Autres fonctions :

- Bureau du CESE | Secrétaire

Rapporteur de

[Continuons le combat contre les violences faites aux femmes dans les Outre-mer](#)

Visuel



Avis de suite - Plan de relance et déclinaison territoriale dans les Outre-mer

AVIS DE SUITE CONSEIL ÉCONOMIQUE, SOCIAL ET ENVIRONNEMENTAL

Plan de relance et déclinaison territoriale dans les Outre-mer

Février 2022



DDA
09/02/2022

Plan de relance et déclinaison territoriale dans les Outre-mer



Plan de relance et déclinaison territoriale dans les Outre-mer

Inès Bouchaut-Cholsy, Olivier Mugnier et Christian Vermaudon

CESE 43

JANVIER 2021

DDA
26/01/2021

Promouvoir le tourisme durable dans les Outre-mer



Promouvoir le tourisme durable dans les Outre-mer

Inès Bouchaut-Cholsy

CESE 49

MARS 2018

DDA
28/03/2018

Déclarations

[Pour des politiques de jeunesse structurantes et adaptées aux enjeux du XXIème siècle](#)

[Visuel](#)



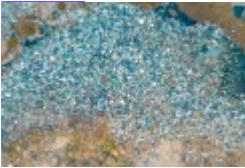
[Réussite à l'École, réussite de l'École](#)

[Visuel](#)



[La prévention de la perte d'autonomie liée au vieillissement](#)

[Visuel](#)



[Vers un traité international sur la pollution par les plastiques : enjeux, options, positions de négociations](#)

[Visuel](#)



[Quelles solutions pour des mobilités durables et inclusives en zones peu denses ?](#)

[Visuel](#)



[Comment construire une Europe de la santé ?](#)

[Visuel](#)



[Pour une politique publique nationale de santé environnement au cœur des territoires](#)

[Visuel](#)



[Engagement et participation démocratique des jeunes](#)

[Visuel](#)



Engagement bénévole, cohésion sociale et citoyenneté

Visuel



Le CESE poursuit son engagement en faveur des droits des femmes et de l'égalité entre les femmes et les hommes

Visuel



Renforcement de la participation aux élections des instances à gouvernance démocratique

Visuel



Crise sanitaire et inégalités de genre

Visuel



Mission commerce

Visuel



Services publics, services au public et aménagement des territoires à l'heure du numérique

Visuel



Agir pour un espace public égalitaire

Visuel



Fractures et transitions : réconcilier la France

[Visuel](#)



[Demain, la finance durable : comment accélérer la mutation vers plus de responsabilité sociale et environnementale ?](#)

[Visuel](#)



[La place des jeunes dans les territoires ruraux](#)

[Previous](#) [Suivant](#)

Contactez Inès BOUCHAUT-CHOISY

Adresse

Conseil économique social et environnemental

Adresse 2

9 place d'Iéna

Code postal

75775

Ville

Paris Cedex 16

Téléphone

01 44 43 64 42

Courriel

ines.bouchaut-choisy@lecese.fr

Lien page Facebook

<https://fr-fr.facebook.com/ineschoisy/>

Contact attaché

Attaché.e de groupe : David Latchimy

tél 01 44 43 64 42

david.latchimy@lecese.fr

© - copyright CESE - Juin 2024