

# Catherine PAJARES Y SANCHEZ



Profession

Chargée de mission

Mandature(s)

2010 - 2015

2015 - 2021

2021 - 2026

Membre au titre de la

Salariés

Représentants des salariés

Désigné par

Confédération française démocratique du travail (CFDT)

Secrétaire fédérale de la PSTE CFDT

Organisation représentée :

Confédération française démocratique du travail (CFDT)

Groupe :

Groupe de la CFDT

Formations de travail :

Commission Affaires européennes et internationales | Vice-Présidente

Commission Affaires sociales et santé | Membre

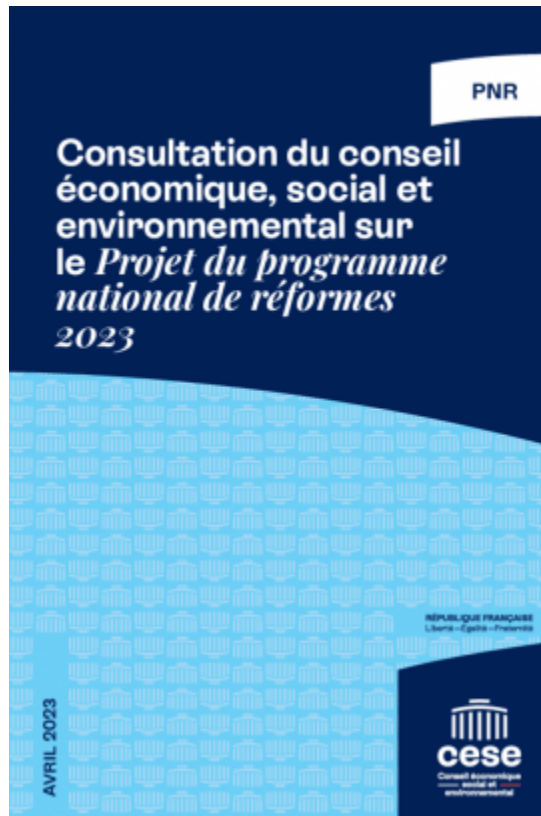
Commission temporaire "Cannabis" | Membre

Rapporteur de

Droits sociaux : accès et effectivité



Consultation du conseil économique, social et environnemental sur le Projet du programme national de réformes 2023



04/04/2023

CONSULTATION DU CESE SUR LE PROJET DE PROGRAMME NATIONAL DE RÉFORME POUR 2022



05/04/2022

## Comment construire une Europe de la santé ?



12/04/2022

Vaccination



Enfants et jeunes en situation de handicap : pour un accompagnement global



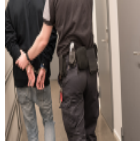
10/06/2020

Prix et accès aux traitements médicamenteux innovants



25/01/2017

Déclarations



## Le sens de la peine



## Développement solidaire et lutte contre les inégalités mondiales : se donner les moyens d'agir



## Soutenir l'autonomie : les besoins et leurs financements



## Pour une politique publique nationale de santé environnement au cœur des territoires



## Pour une stratégie d'investissements directs étrangers en France soutenables et responsables



## La réinsertion des personnes détenues : l'affaire de tous et toutes



## Vieillir dans la dignité



## Pour des élèves en meilleure santé



## Les conséquences des séparations parentales sur les enfants



## Combattre l'isolement social pour plus de cohésion et de fraternité



Le régime social des indépendants (RSI)



Les addictions



Sécuriser les parcours d'insertion des jeunes (avis de suite)



La place des dispositifs médicaux dans la stratégie nationale de santé



Mieux accompagner et inclure les personnes en situation de handicap : un défi, une nécessité

Contactez Catherine PAJARES Y SANCHEZ

Conseil économique social et environnemental

9 place d'Iéna

75775

Paris Cedex 16

01 44 43 64 07

[catherine.pajares@lecese.fr](mailto:catherine.pajares@lecese.fr)

<https://www.facebook.com/catalina.pajares.5/photos>

<https://fr.linkedin.com/in/catherine-pajares-y-sanchez-939435b6>

**Attaché.e de groupe : Héloïse Pérus**

tél 01 44 43 64 07

[heloise.perus@lecese.fr](mailto:heloise.perus@lecese.fr)